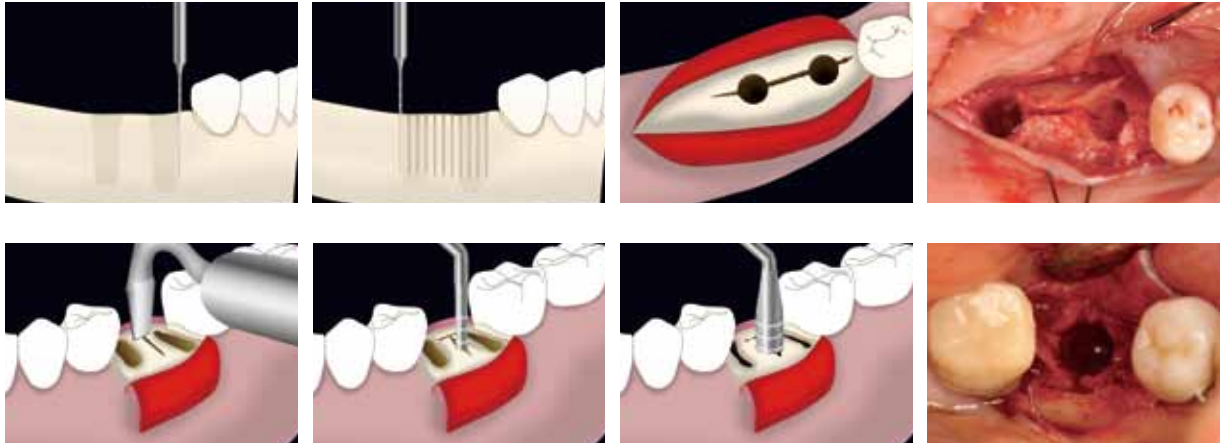


7 特集 狭窄歯列と軟らかい骨質に対する インプラント埋入法

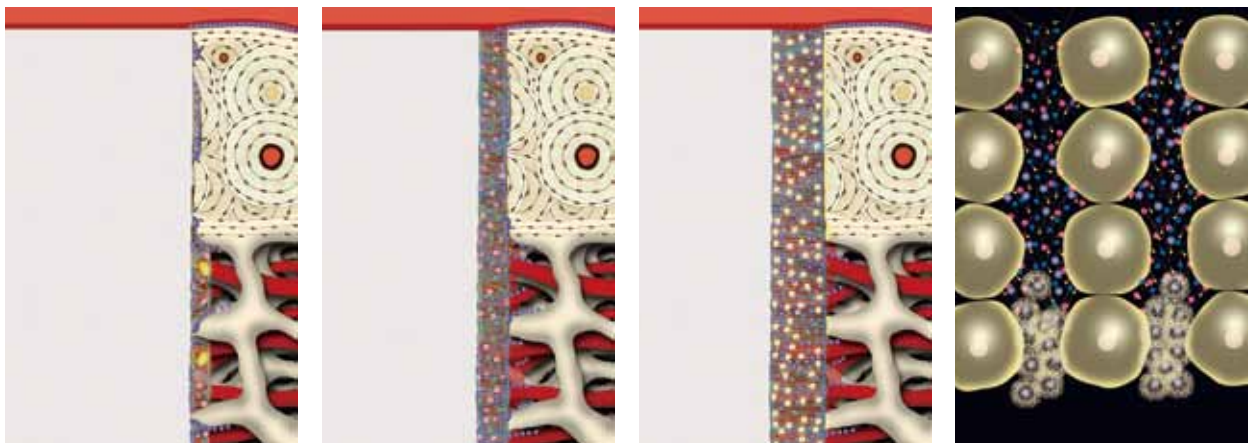
連載 患者さんにやさしいインプラント治療 第2回

鈴木 光雄



27 基礎系特集 歯科用インプラントに求められる条件

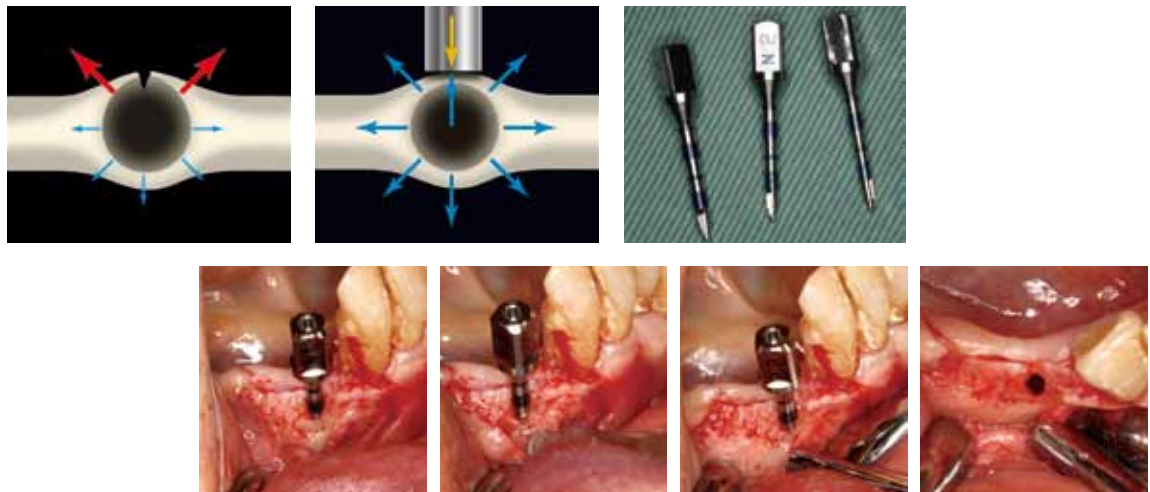
PART III インプラント周囲骨の経時的变化 菅原 明喜



63 All-on-4 Concept —第7回：アバットメントスタディー～最終補綴物装着— 渡辺 多恵 + 木村 智恵 + 下尾 嘉昭



83 狭窄骨におけるボーンプレッシングと GBR による対処法 —ボーンプロテクトと意図的若木骨折— 水口 稔之



Information & Topics 107

Study Group 紹介 120